

Work & Live

# VENTURA GO

Kopel Sánchez



# VENTURA Work & Live

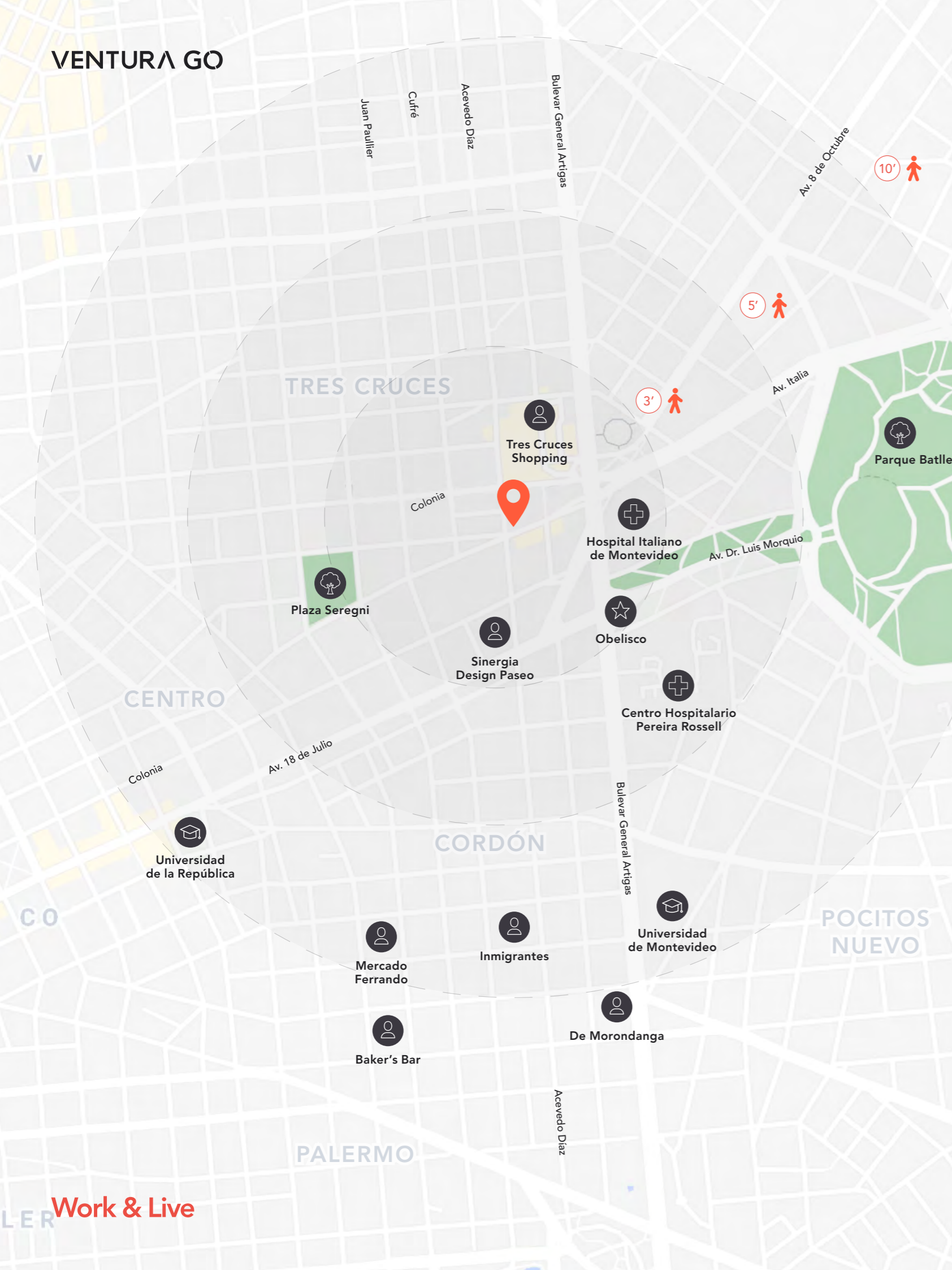
## La ciudad de siempre, la vida de ahora.

Diseñamos una línea de edificios que revalorizan los entornos y convocan los encuentros. Con locales que se abren al barrio, apartamentos luminosos y áreas comunes para trabajar, entrenar, jugar o compartir.



## Montevideo crece con Kopel Sanchez.

Al igual que otras grandes ciudades del mundo, Montevideo impulsa la revitalización de su centro urbano, manteniendo los valores patrimoniales en convivencia con nuevos edificios, que dialogan desde la arquitectura y potencian la vida cotidiana. La nueva ley de vivienda promovida alienta una nueva generación de desarrollos.



**Un hub de  
conexión urbana.**

**Para ir y venir a toda hora.  
Cualquier día.  
A cualquier lado.**

**VENTURA \ GO! \ Work & Live**

-  Destacados
-  Cultural
-  Salud
-  Educación
-  Espacio Verde
-  Social



45 mins del Aeropuerto  
Internacional de Carrasco



3 mins de la Terminal  
de Ómnibus Tres Cruces

En el centro  
geográfico de la ciudad.  
Entre paseos y comercios.  
Entre bares y facultades.  
Un campus universitario  
a cielo abierto.  
El ritmo auténtico del Cordón.  
La esencia del nuevo  
Montevideo.





# Fachada

VENTURA

Work & Live

VENTURA





Acceso

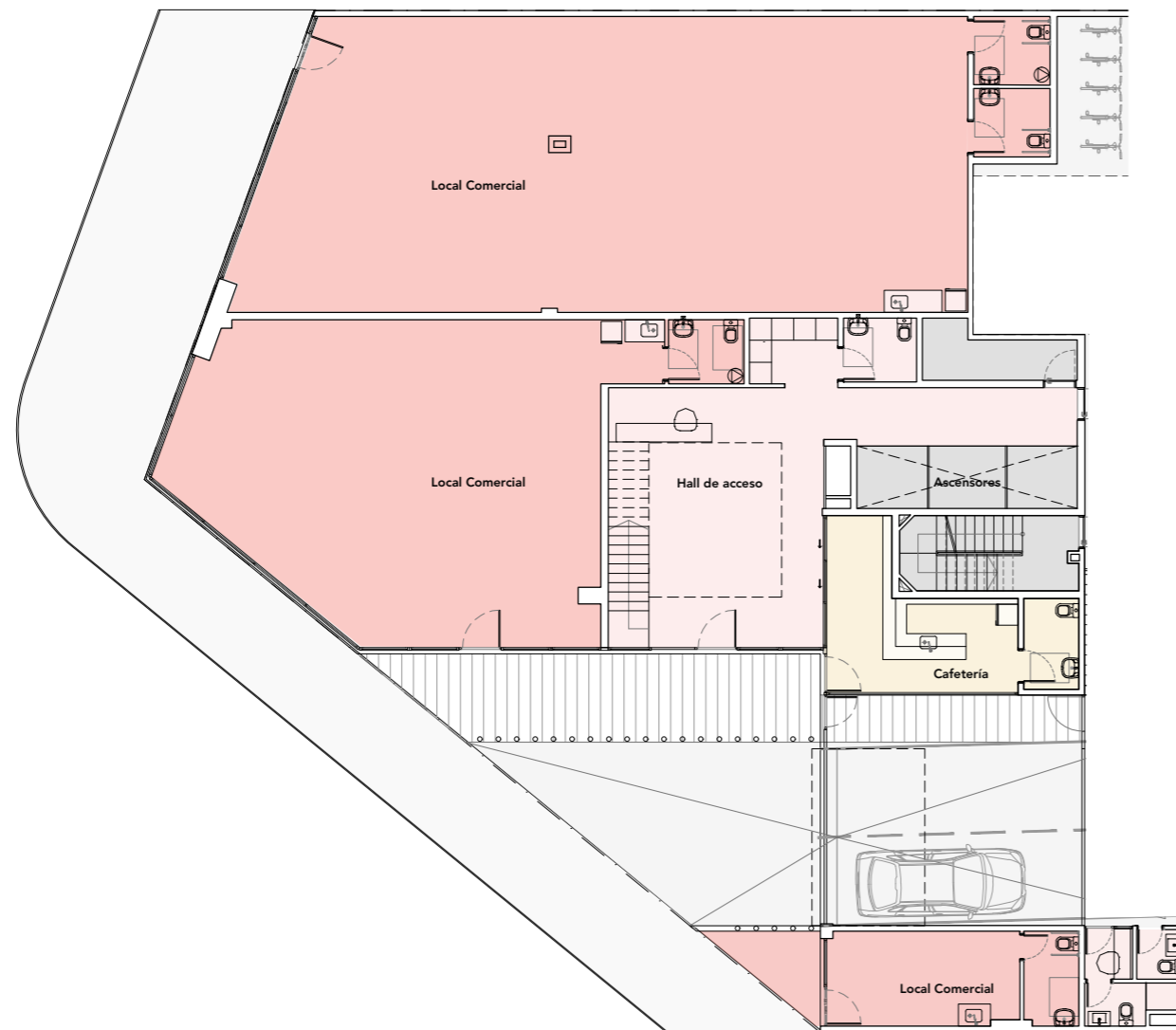
# Masterplan

# \ Corte & Plantas \

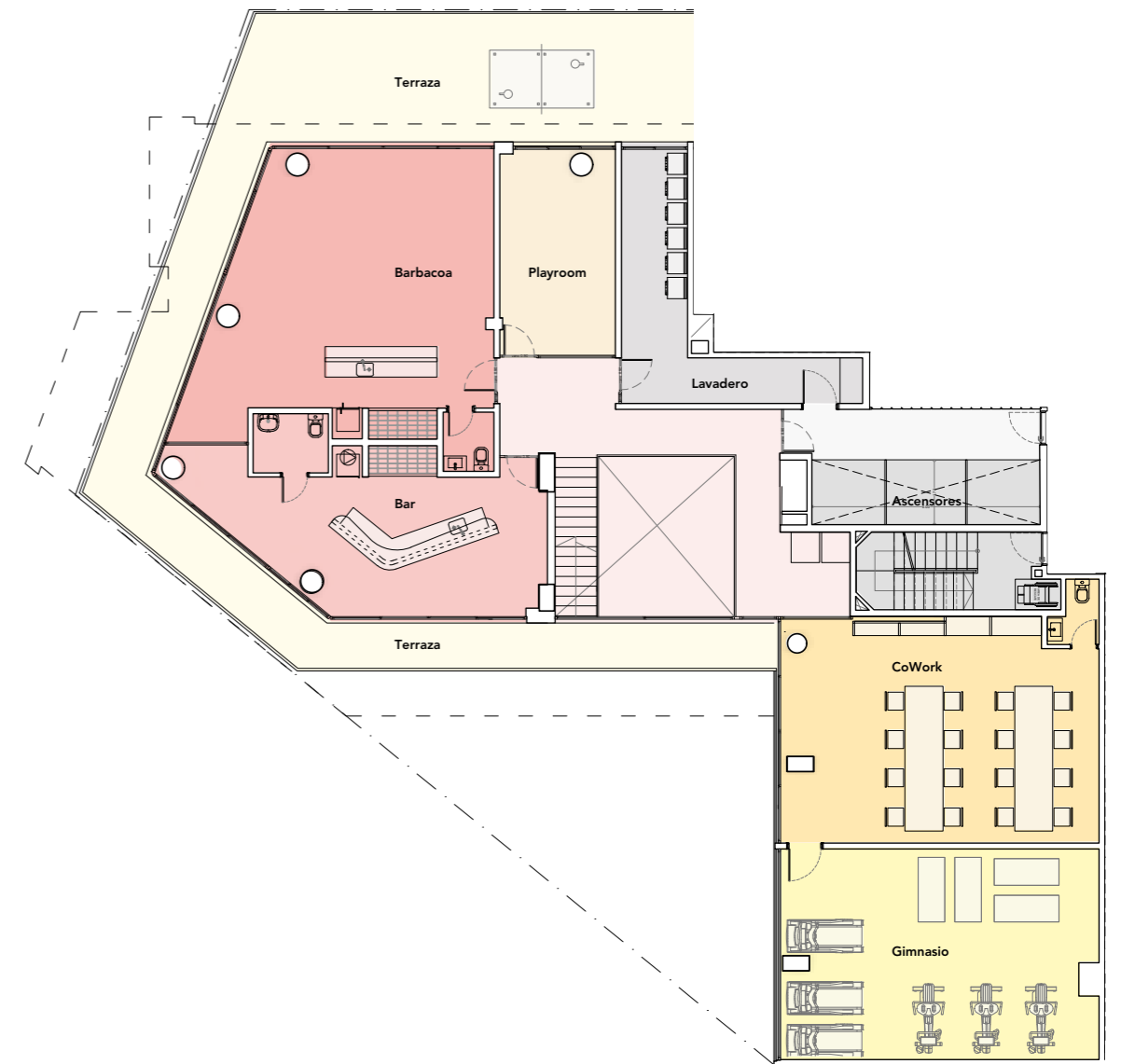


- Apartamentos de 31 a 85m<sup>2</sup>.
- Local Comercial. Bar. Barbacoas. Gym. Co-work. Lockers.
- Parking

# Espacios compartidos



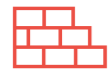
Planta Baja



Nivel 1



# Arquitectura sustentable



## Materiales de Construcción

Bloques de hormigón celular que reducen el impacto ambiental y tiempos de obra. Prioridad de elementos sustentables.



## Agua

Inodoros de doble descarga.  
Doble cañerías de abastecimiento



## Reciclaje de materiales

Clasificación de residuos de obra para reciclaje.



## Confort Termoacústico

DVH (Doble vidriado hermético) en fachadas seleccionadas.  
Cortinas de aluminio importadas motorizadas.  
Previsión de sistema de calefacción por aire acondicionado.



## Energía

Iluminación LED en áreas comunes y apartamentos.  
Sistemas de encendido mediante luminosidad exterior.



## Comunidad

Promoción de actividades para el bien común.

Vida

Abierta

# Piso 1 Bar

Un punto de encuentro,  
una pausa en el día.  
Un lugar de reunión para  
hablar de proyectos, de estudios,  
de viajes, de negocios. Y seguir.



# Vistas Abiertas

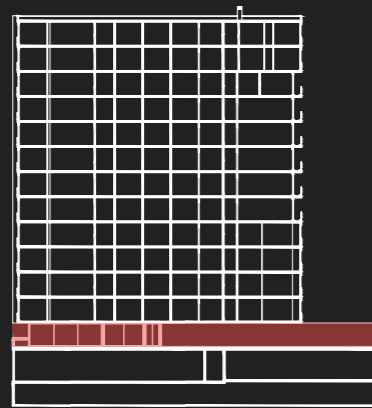


Con amaneceres y atardeceres.  
Como un cabo, pero en el medio  
de la ciudad.

# Work

# Co-Work & Study Area

Un espacio común equipado y conectado para trabajar, estudiar y reunirse.



# Co-Work & Study Area



# Live

## Functional Gym

Entrená individual o en grupo, con tus clases online favoritas. En un gimnasio equipado.



## Barbacoas

Dos barbacoas equipadas para disfrutar, cocinar y encontrarte con otros.



# Barbacoas Equipadas





## Seguridad

Sistema de cámaras 24hs con alertas y notificaciones mobile  
Sistema anti-incendio con alarma y puertas cortafuegos



## Playroom

Salón de entretenimiento equipado con juegos y pantallas.



## Pickup Lockers

Armarios con código para recepción y envíos por correo.



## Laundry

Un lavadero de pago por uso dentro del edificio para facilitar la vida cotidiana.



# Playroom



# Apartamentos

**Balcones para respirar  
en todas las unidades**

---

**Studios**

---

**Un dormitorio**

---

**Dos dormitorios**

# Terminaciones Interiores



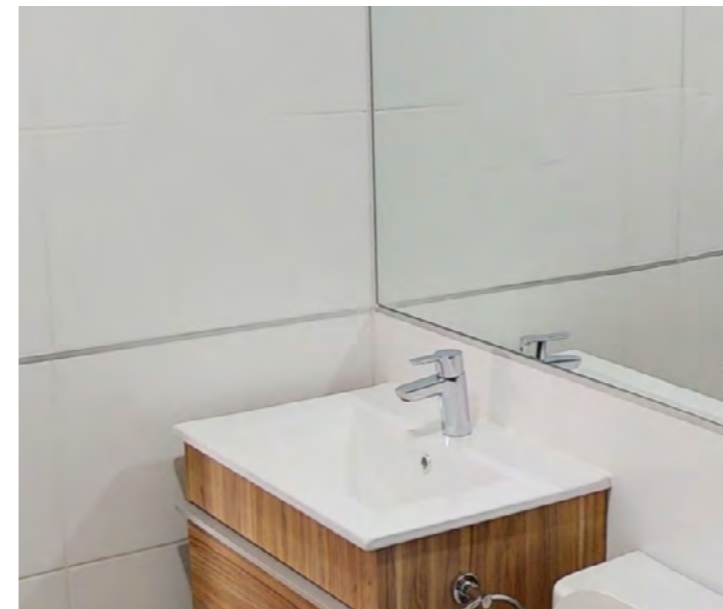
## Cocinas

Placares aéreos y bajo mesadas.  
Mesadas de cuarzo.  
Extractor de aire.  
Griferías FV.  
Piletas Johnson.  
de acero inoxidable.



## Áreas Íntimas

Pisos de listones vinílicos de primera línea.  
Cortinas motorizadas  
Preinstalación para TV Cable.  
Preinstalación de AA/C individual por ambiente.



## Baños

Grandes espejos.  
Pisos de porcelanato.  
Extractores de vapor.  
Griferías FV.

# Plantas

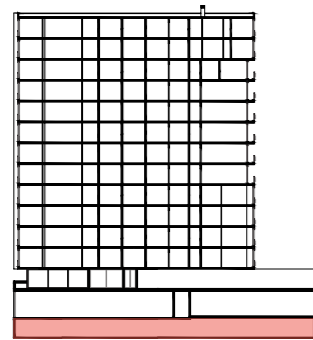
# Subsuelo



## Estacionamiento



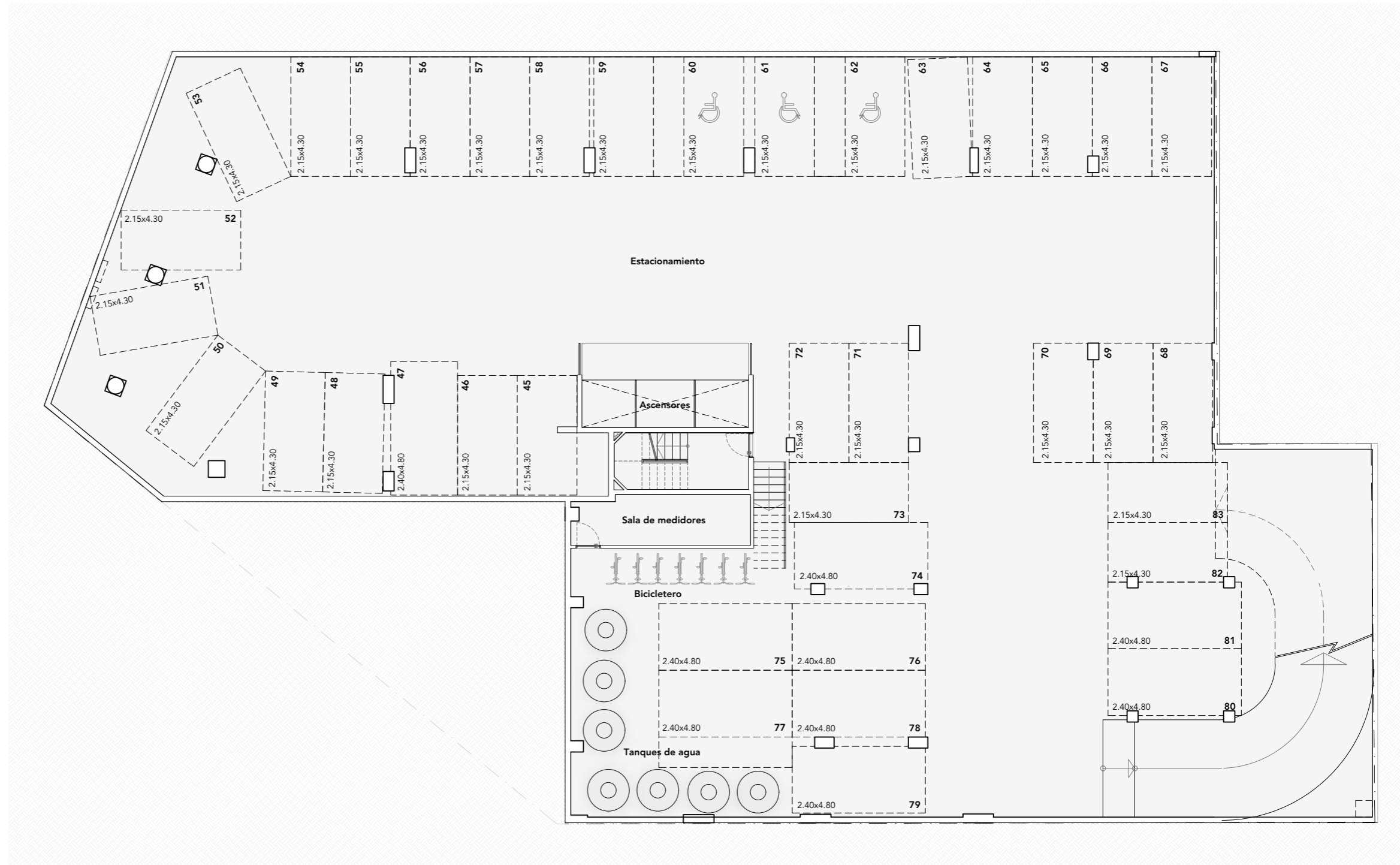
## NIVEL SS



El área privada incluye el 100% de los espacios interiores, muros exteriores, muros interiores y muros separativos de áreas comunes, el 50% de los muros separativos entre unidades y el 100% de ductos internos de la unidad.

Se incluyen también los metrajes de las terrazas principales, y de servicio. El área privada no corresponde el área según plano de mensura. Las áreas comunes corresponden al porcentaje de palier en relación proporcional al área privada de cada apartamento que accede por el mismo.

Las dimensiones y contenidos corresponden al permiso municipal y están sujetas a posibles variaciones. La empresa podrá realizar variaciones sin notificación previa de orden estético, funcional o reglamentario, tanto de espacios comunes o propios, siempre dentro de lo estipulado por la normativas vigentes. El equipamiento es indicativo y se representa en los gráficos solo a título informativo.

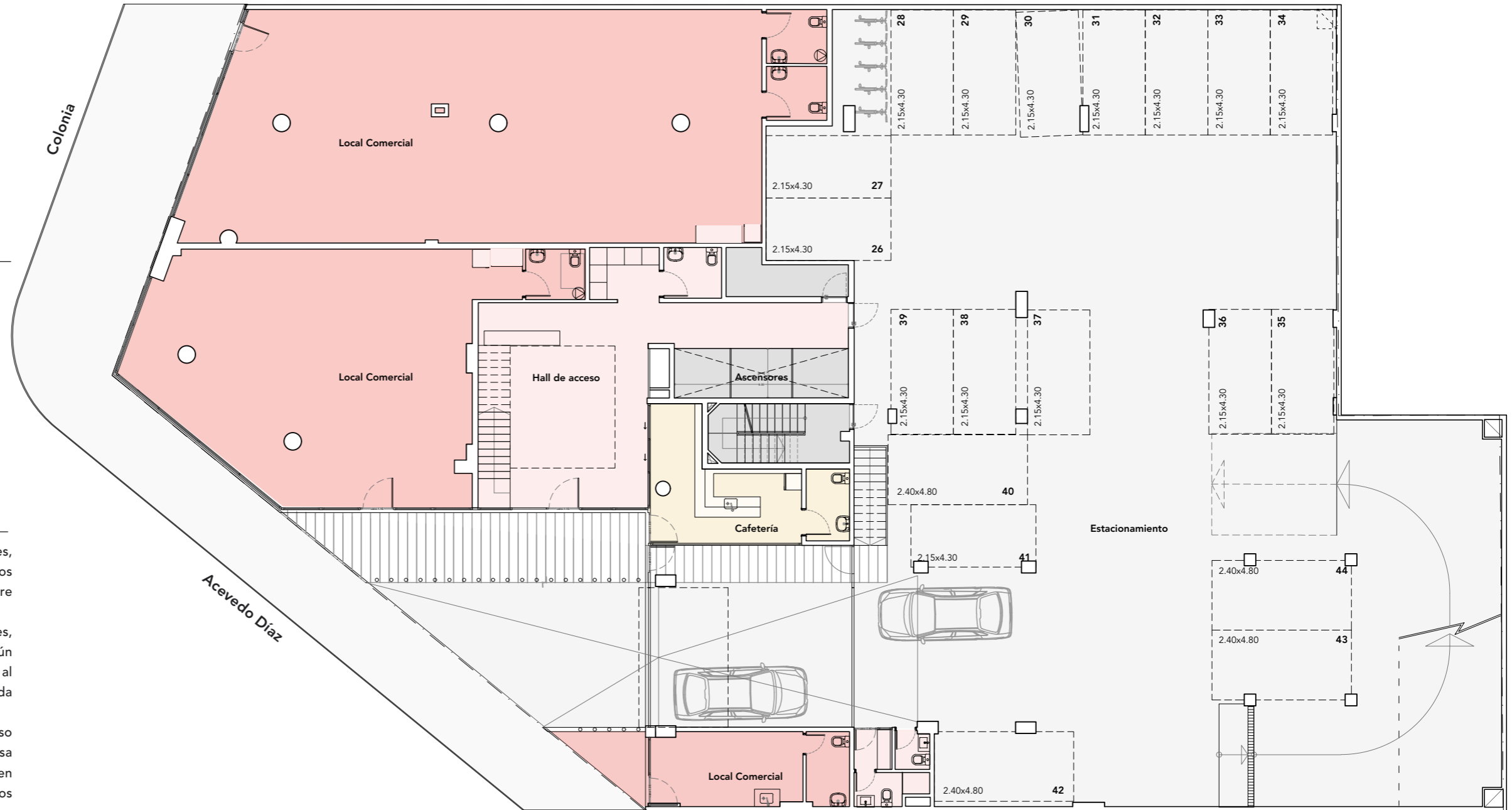
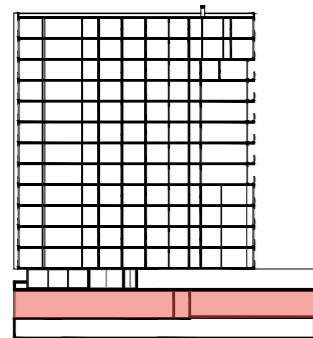


# Planta Baja



- Local Comercial
- Hall de Acceso
- Cafetería
- Estacionamiento

NIVEL PB



El área privada incluye el 100% de los espacios interiores, muros exteriores, muros interiores y muros separativos de áreas comunes, el 50% de los muros separativos entre unidades y el 100% de ductos internos de la unidad.

Se incluyen también los metrajes de las terrazas principales, y de servicio. El área privada no corresponde el área según plano de mensura. Las áreas comunes corresponden al porcentaje de palier en relación proporcional al área privada de cada apartamento que accede por el mismo.

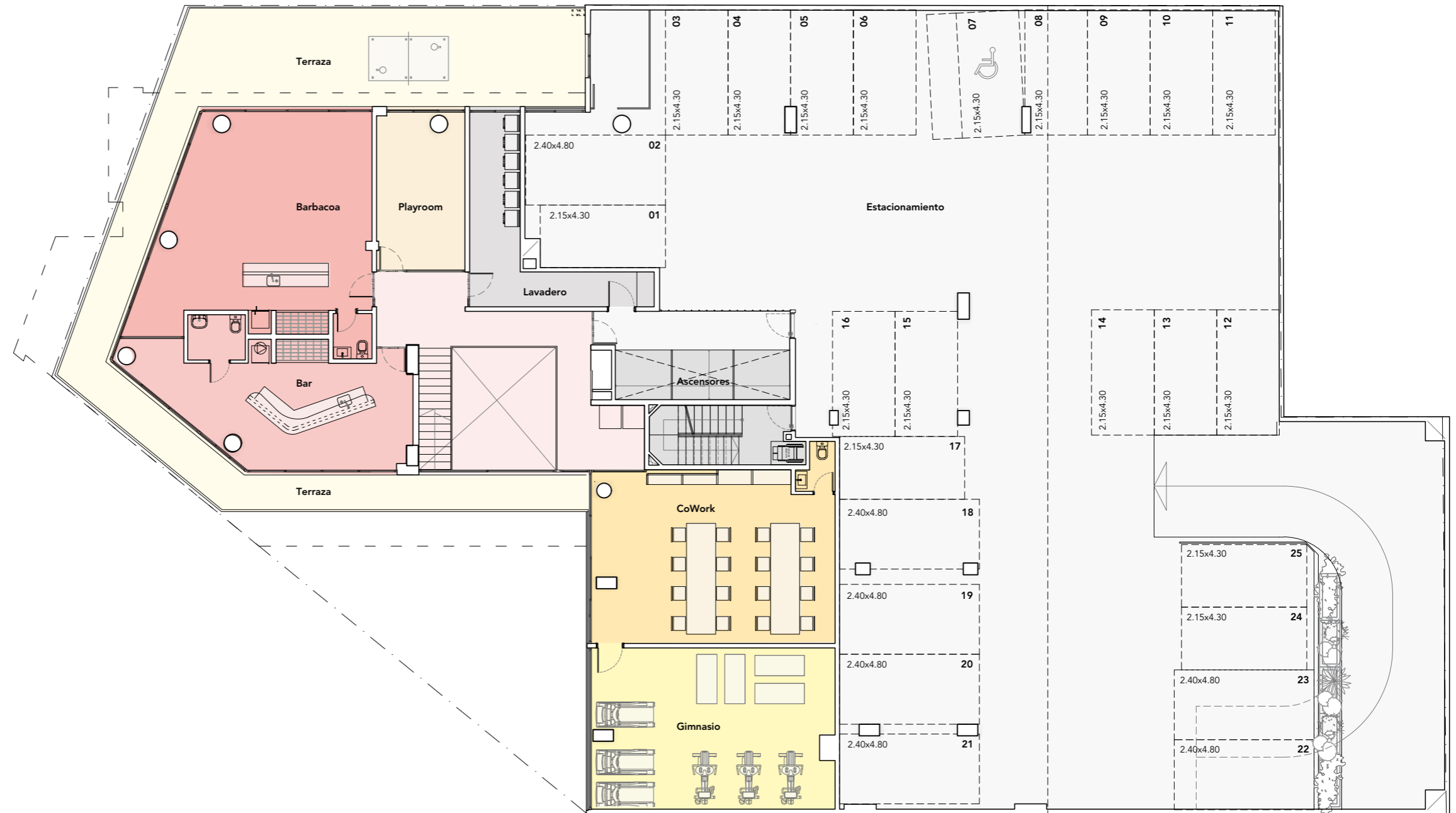
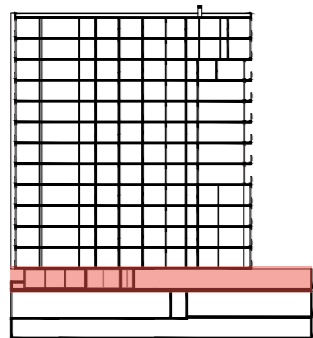
Las dimensiones y contenidos corresponden al permiso municipal y están sujetas a posibles variaciones. La empresa podrá realizar variaciones sin notificación previa de orden estético, funcional o reglamentario, tanto de espacios comunes o propios, siempre dentro de los estipulado por la normativas vigentes. El equipamiento es indicativo y se representa en los gráficos solo a título informativo.

# Nivel 1



- Barbacoa**
- Playroom**
- Laundry**
- Bar**
- Terraza**
- Estacionamiento**
- CoWork**
- Gimnasio**

NIVEL 1



El área privada incluye el 100% de los espacios interiores, muros exteriores, muros interiores y muros separativos de áreas comunes, el 50% de los muros separativos entre unidades y el 100% de ductos internos de la unidad.

Se incluyen también los metrajes de las terrazas principales, y de servicio. El área privada no corresponde el área según plano de mensura. Las áreas comunes corresponden al porcentaje de palier en relación proporcional al área privada de cada apartamento que accede por el mismo.

Las dimensiones y contenidos corresponden al permiso municipal y están sujetas a posibles variaciones. La empresa podrá realizar variaciones sin notificación previa de orden estético, funcional o reglamentario, tanto de espacios comunes o propios, siempre dentro de lo estipulado por la normativas vigentes. El equipamiento es indicativo y se representa en los gráficos solo a título informativo.

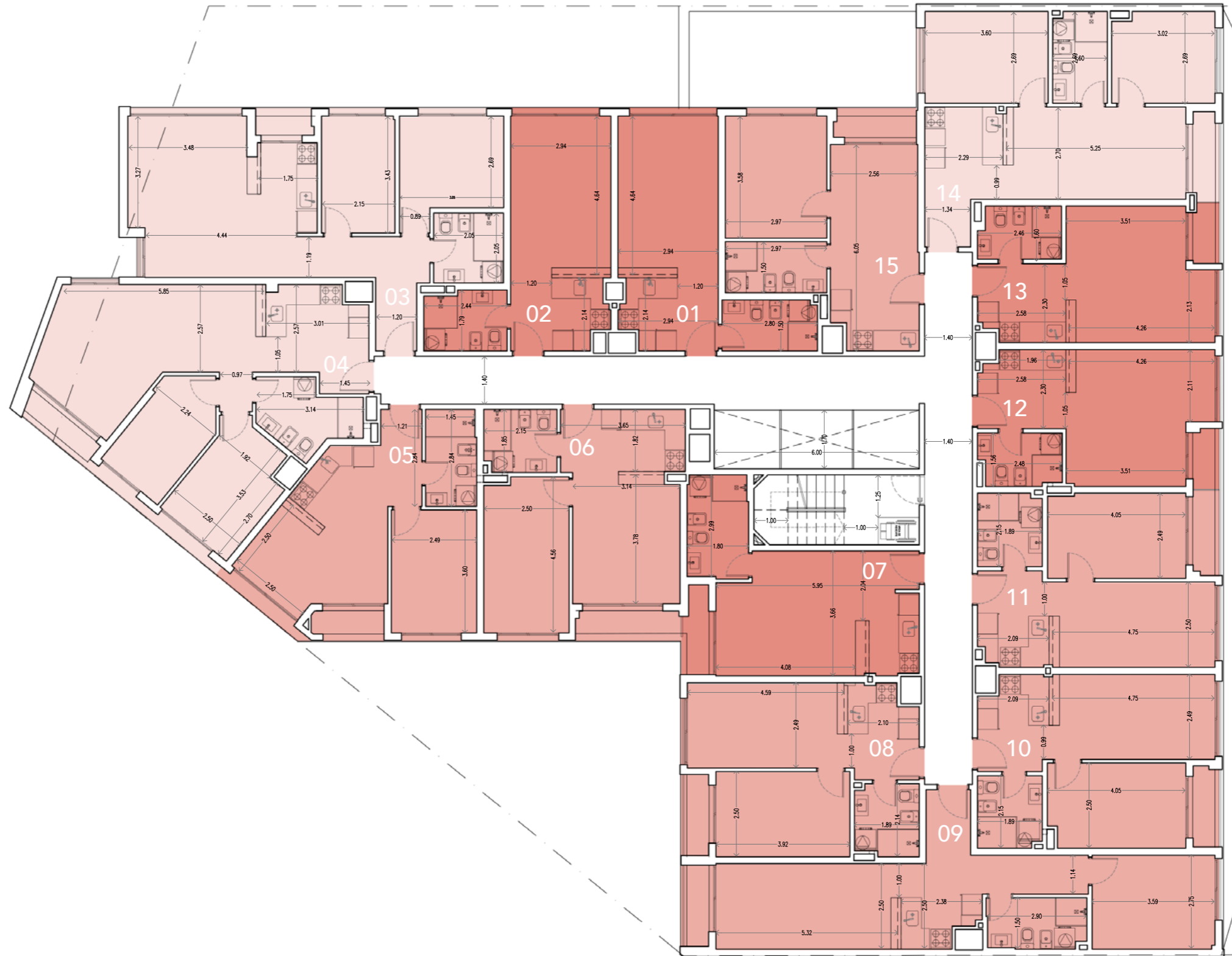
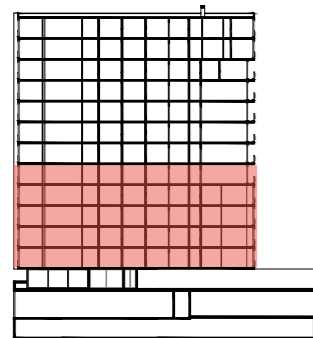
# Niveles 2 a 5



Studio
  1 Dormitorio

2 Dormitorios

## NIVEL 2 A 5



El área privada incluye el 100% de los espacios interiores, muros exteriores, muros interiores y muros separativos de áreas comunes, el 50% de los muros separativos entre unidades y el 100% de ductos internos de la unidad.

Se incluyen también los metrajes de las terrazas principales, y de servicio. El área privada no corresponde el área según plano de mensura. Las áreas comunes corresponden al porcentaje de palier en relación proporcional al área privada de cada apartamento que accede por el mismo.

Las dimensiones y contenidos corresponden al permiso municipal y están sujetas a posibles variaciones. La empresa podrá realizar variaciones sin notificación previa de orden estético, funcional o reglamentario, tanto de espacios comunes o propios, siempre dentro de lo estipulado por la normativas vigentes. El equipamiento es indicativo y se representa en los gráficos solo a título informativo.

\*Las unidades 204 a 504 contarán con preinstalación de Aire Acondicionado en el dormitorio principal.

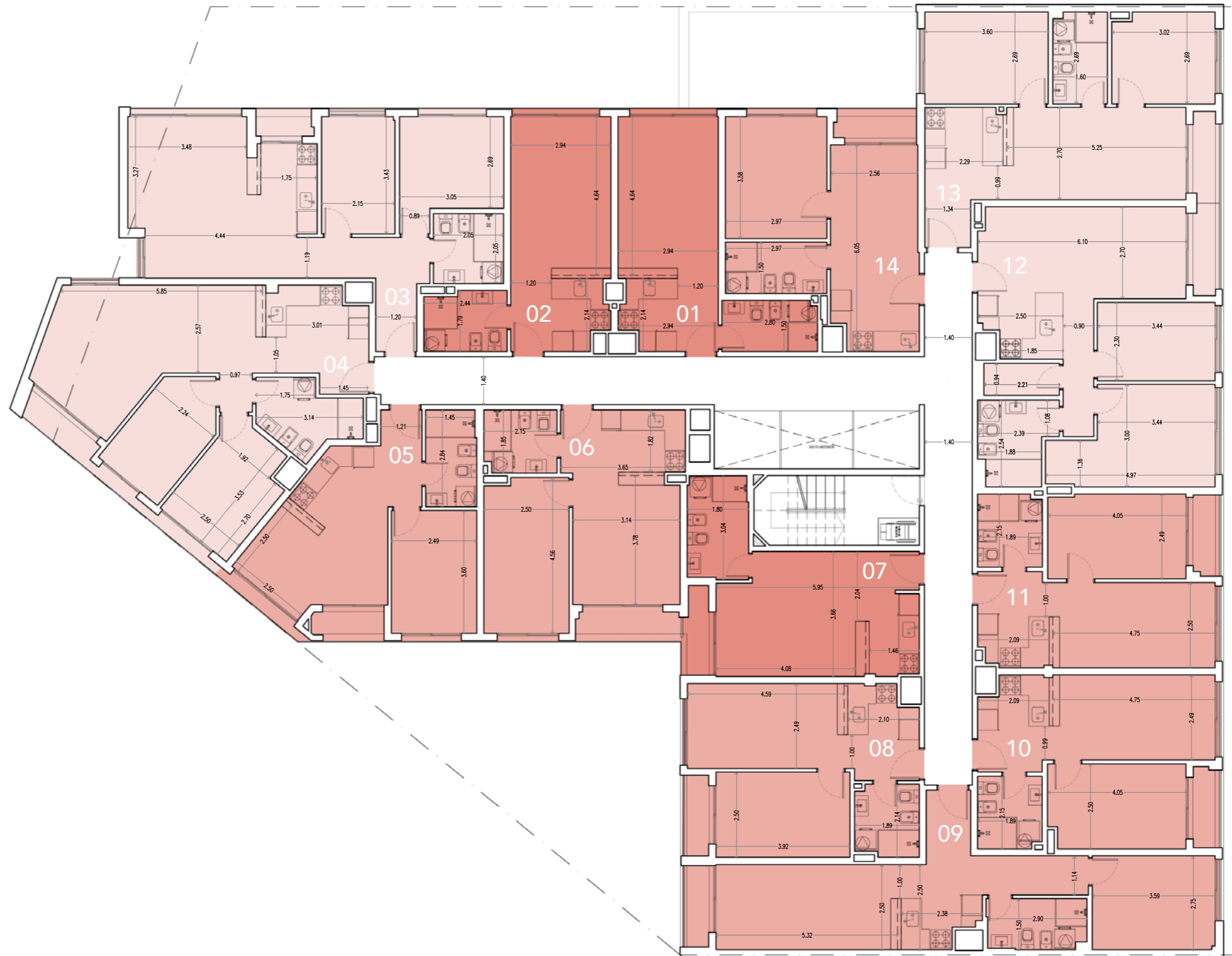
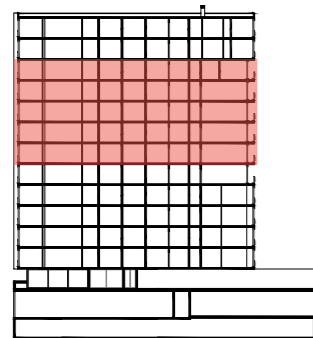
La preinstalación consta de cañería de cobre, eléctrica y desagüe colocado.

# Niveles 6 a 10



- Studio
- 1 Dormitorio
- 2 Dormitorios

## NIVEL 6 A 10



El área privada incluye el 100% de los espacios interiores, muros exteriores, muros interiores y muros separativos de áreas comunes, el 50% de los muros separativos entre unidades y el 100% de ductos internos de la unidad.

Se incluyen también los metrajes de las terrazas principales, y de servicio. El área privada no corresponde el área según plano de mensura. Las áreas comunes corresponden al porcentaje de palier en relación proporcional al área privada de cada apartamento que accede por el mismo.

Las dimensiones y contenidos corresponden al permiso municipal y están sujetas a posibles variaciones. La empresa podrá realizar variaciones sin notificación previa de orden estético, funcional o reglamentario, tanto de espacios comunes o propios, siempre dentro de lo estipulado por la normativas vigentes. El equipamiento es indicativo y se representa en los gráficos solo a título informativo.

\*Las unidades 604 a 1004 y 612 a 912 contarán con preinstalación de Aire Acondicionado en el dormitorio principal. La preinstalación consta de cañería de cobre, eléctrica y desagüe colocado.

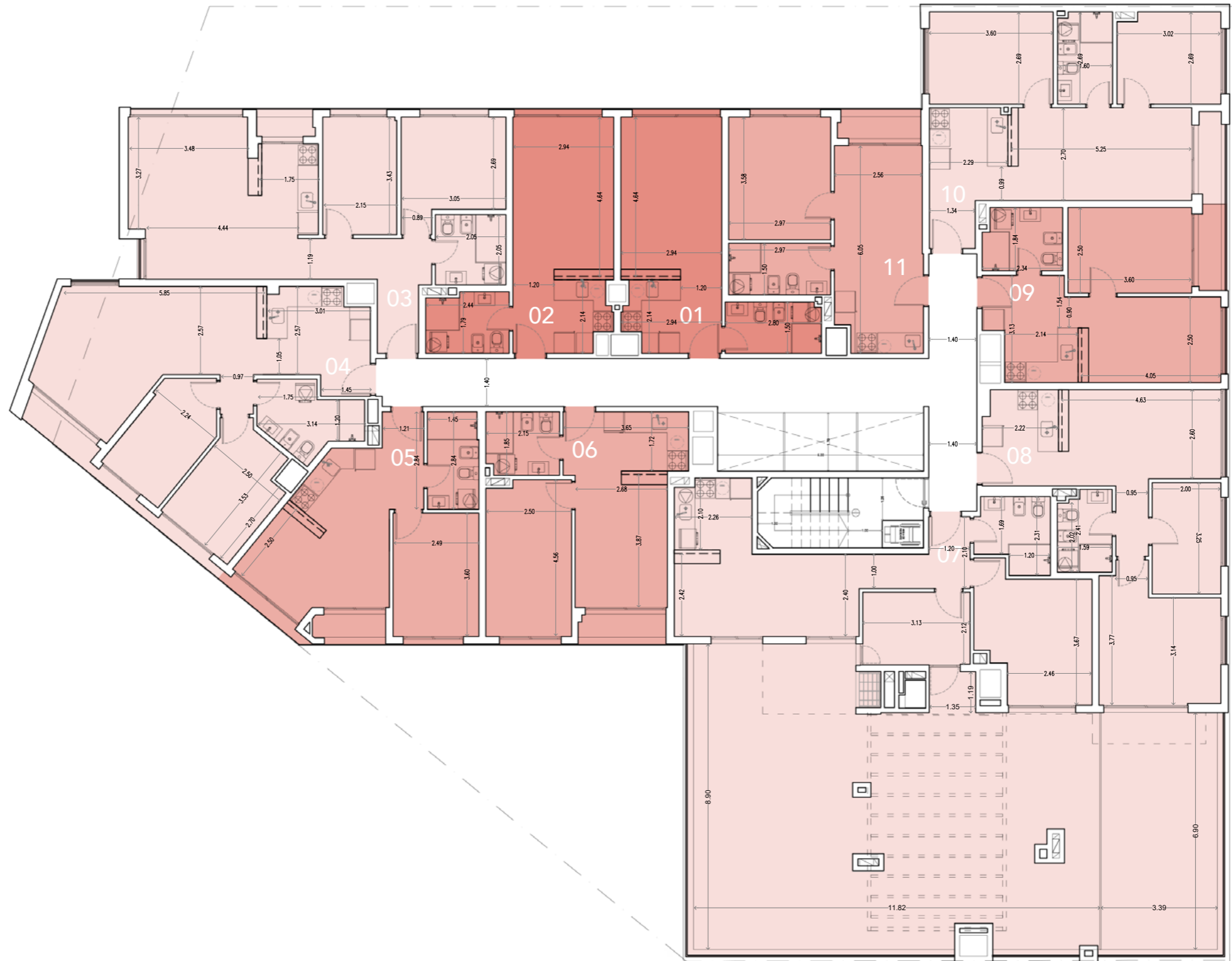
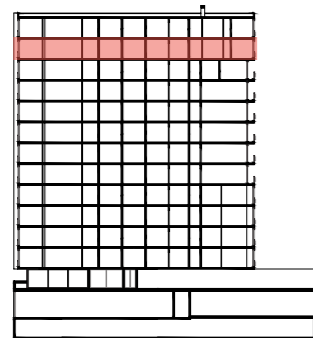
# Nivel 11



Studio
  1 Dormitorio

2 Dormitorios

NIVEL 11



El área privada incluye el 100% de los espacios interiores, muros exteriores, muros interiores y muros separativos de áreas comunes, el 50% de los muros separativos entre unidades y el 100% de ductos internos de la unidad.

Se incluyen también los metrajes de las terrazas principales, y de servicio. El área privada no corresponde el área según plano de mensura. Las áreas comunes corresponden al porcentaje de palier en relación proporcional al área privada de cada apartamento que accede por el mismo.

Las dimensiones y contenidos corresponden al permiso municipal y están sujetas a posibles variaciones. La empresa podrá realizar variaciones sin notificación previa de orden estético, funcional o reglamentario, tanto de espacios comunes o propios, siempre dentro de lo estipulado por la normativas vigentes. El equipamiento es indicativo y se representa en los gráficos solo a título informativo.

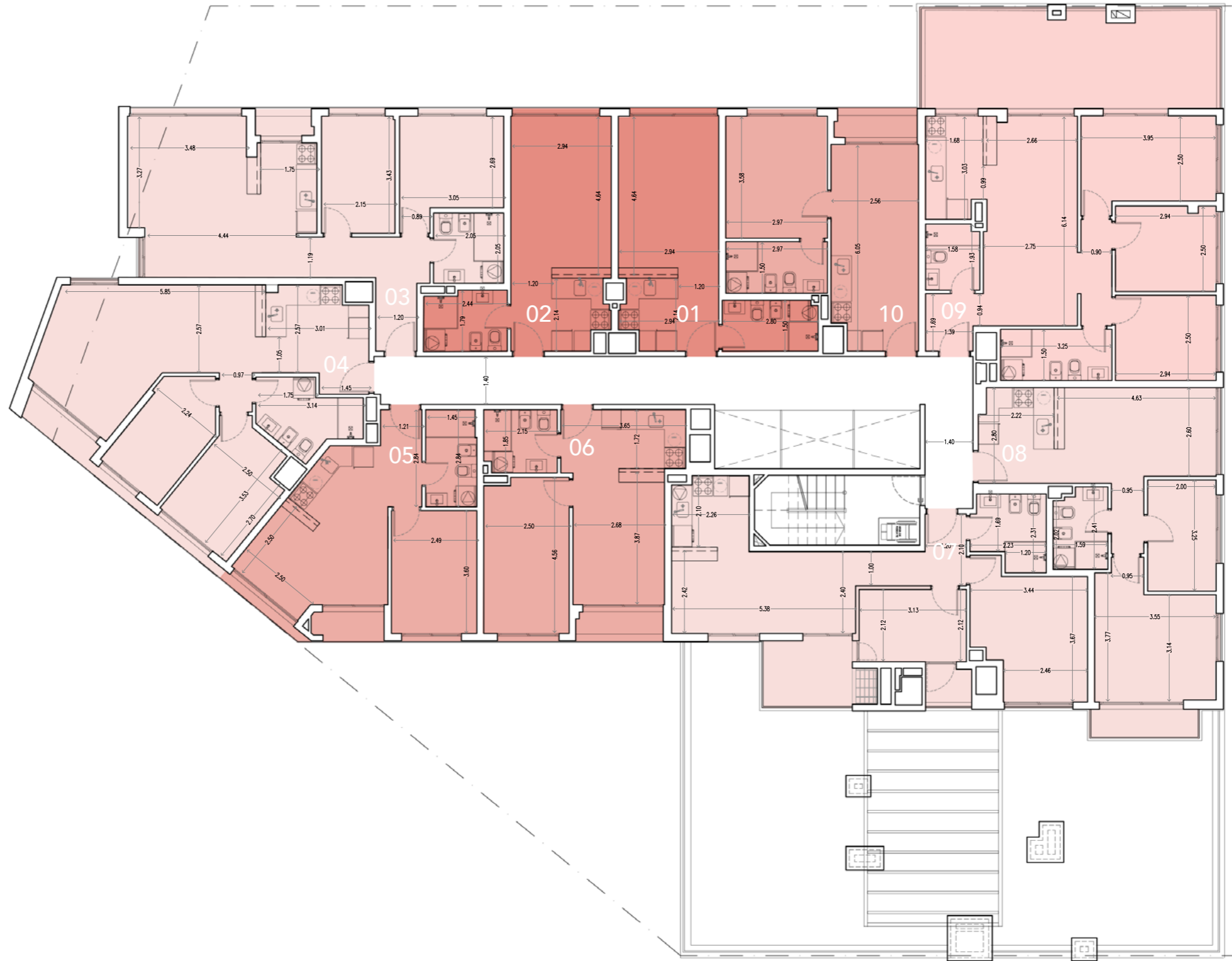
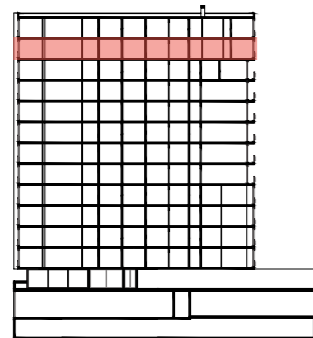
\*Las unidades 1104, contarán con preinstalación de Aire Acondicionado en el dormitorio principal. La unidad 1108 contará con ello en el estar y el dormitorio principal. La preinstalación consta de cañería de cobre, eléctrica y desagüe colocado.

# Nivel 12



Studio	1 Dormitorio
2 Dormitorios	3 Dormitorios

NIVEL 12



El área privada incluye el 100% de los espacios interiores, muros exteriores, muros interiores y muros separativos de áreas comunes, el 50% de los muros separativos entre unidades y el 100% de ductos internos de la unidad.

Se incluyen también los metrajes de las terrazas principales, y de servicio. El área privada no corresponde el área según plano de mensura. Las áreas comunes corresponden al porcentaje de palier en relación proporcional al área privada de cada apartamento que accede por el mismo.

Las dimensiones y contenidos corresponden al permiso municipal y están sujetas a posibles variaciones. La empresa podrá realizar variaciones sin notificación previa de orden estético, funcional o reglamentario, tanto de espacios comunes o propios, siempre dentro de lo estipulado por la normativas vigentes. El equipamiento es indicativo y se representa en los gráficos solo a título informativo.

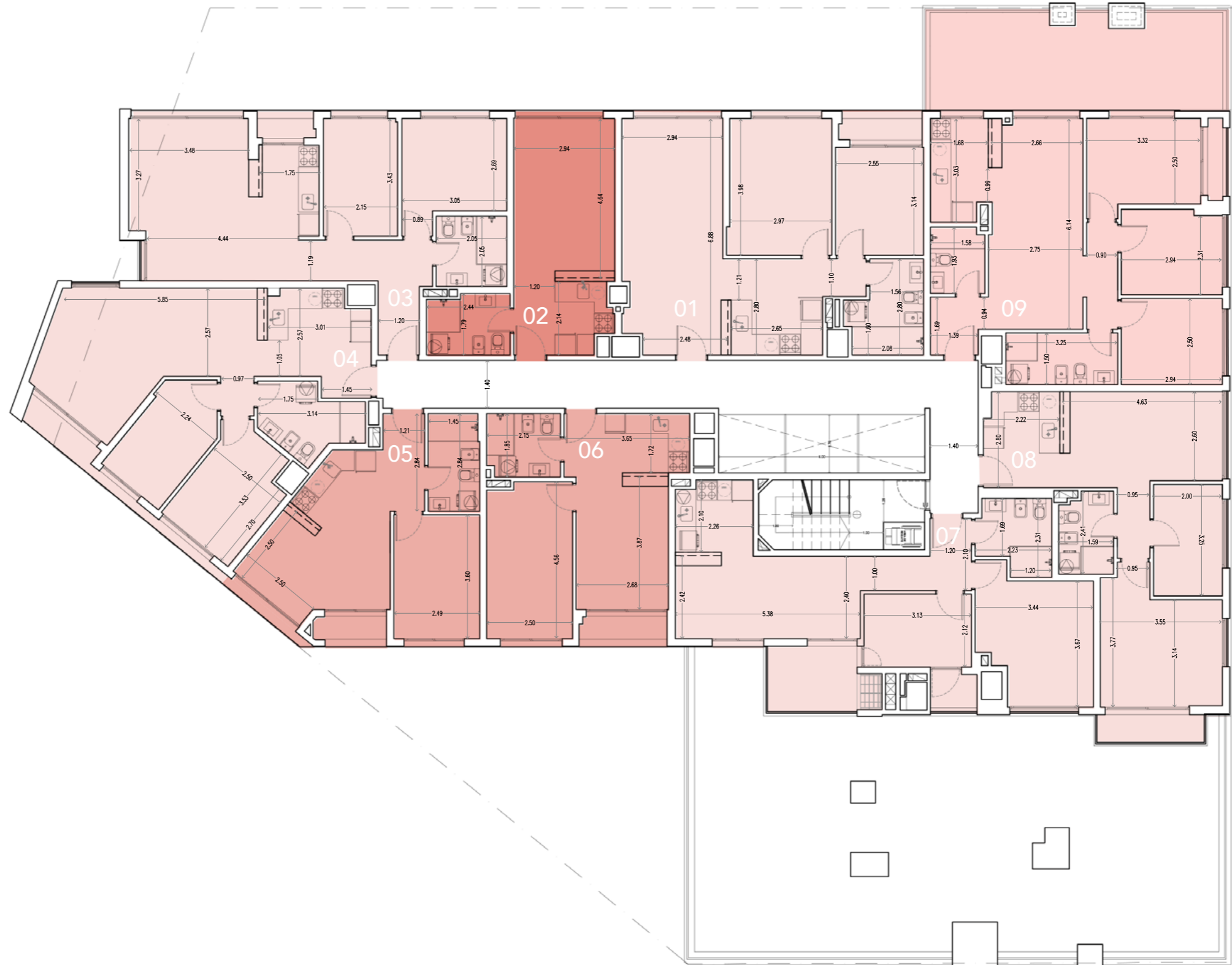
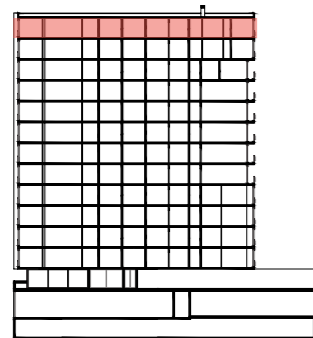
\*Las unidades 1204, contarán con preinstalación de Aire Acondicionado en el dormitorio principal, la unidad 1208 en el estar y el dormitorio principal y la 1309 en ambos dormitorios. La preinstalación consta de cañería de cobre, eléctrica y desagüe colocado.

# Nivel 13



<b>Studio</b>	<b>1 Dormitorio</b>
<b>2 Dormitorios</b>	<b>3 Dormitorios</b>

NIVEL 13



El área privada incluye el 100% de los espacios interiores, muros exteriores, muros interiores y muros separativos de áreas comunes, el 50% de los muros separativos entre unidades y el 100% de ductos internos de la unidad.

Se incluyen también los metrajes de las terrazas principales, y de servicio. El área privada no corresponde el área según plano de mensura. Las áreas comunes corresponden al porcentaje de palier en relación proporcional al área privada de cada apartamento que accede por el mismo.

Las dimensiones y contenidos corresponden al permiso municipal y están sujetas a posibles variaciones. La empresa podrá realizar variaciones sin notificación previa de orden estético, funcional o reglamentario, tanto de espacios comunes o propios, siempre dentro de lo estipulado por la normativas vigentes. El equipamiento es indicativo y se representa en los gráficos solo a título informativo.

\* Las unidad 1304, contarán con preinstalación de Aire Acondicionado en el dormitorio principal, la unidad 1308 en el estar y el dormitorio principal y la 1309 en ambos dormitorios. La preinstalación consta de cañería de cobre, eléctrica y desagüe colocado.

# Información Legal

## Criterios APPCU

### Área Muros

El área muros incluye el 100% de superficie de los muros exteriores de la unidad, 100% de muros interiores de la unidad, 100% de muros separativos con áreas comunes, 100% de ductos internos a la unidad, 50% de muros separativos entre unidades y 50% de muros divisorios con predios linderos.

### Área Común (Por Nivel)

El área común por nivel incluye una cuota parte de los bienes comunes del piso (incluye paliers, escaleras, pasadizo del ascensor y ductos fuera de la unidad. No incluye muros separativos con las unidades. Se computa en forma proporcional de las áreas de los bienes propios de cada una de las unidades del piso.

### Área Interior

El área interior incluye el 100% de bienes propios de la unidad sin sus muros.

### Área Terraza

El área de terraza incluye el 100% de bienes comunes techados (terrazas, balcones) en el piso, de uso exclusivo de la unidad, incluyendo sus muros perimetrales.

### Área Exterior

El área exterior incluye el 100% de bienes comunes no techados patios abiertos, jardines, boxes, azoteas transitables, de uso exclusivo de la unidad, incluyendo sus muros perimetrales.

El área privada incluye el 100% de los espacios interiores, muros exteriores, muros interiores y muros separativos de áreas comunes, el 50% de muros separativos entre unidades y el 100% de ductos internos de la unidad.

Se incluyen también los metrajes de las terrazas principales, y de servicio. El área privada no corresponde al área según plano de mensura. Las áreas comunes corresponden al porcentaje de palier en relación proporcional al área privada de cada apartamento que accede por el mismo.

Las dimensiones y contenidos corresponden al permiso municipal y están sujetas a posibles variaciones. La empresa podrá realizar variaciones sin notificación previa de orden estético, funcional o reglamentario, tanto de espacios comunes o propios, siempre dentro de lo estipulado por las normativas vigentes.

El equipamiento es indicativo y se representa en los gráficos solo a título informativo.

VENTURA  
Work & Live

0800 8106  
099 20 24 24  
info@ventura.com.uy  
ventura.com.uy

---

Oficina central  
Av. Garibaldi 2560